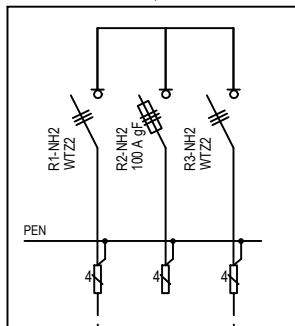


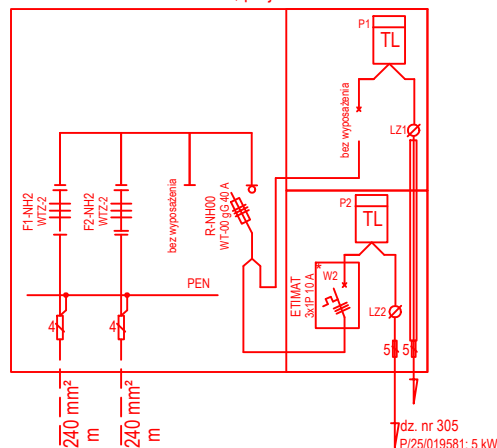
Z6022434
KRSN-00/3R-NH2/F, istn.



obwód nr 5086-500
istn. YAKXS 4x240 mm²
kier. Z6022435

obwód nr 5086-500
istn. YAKXS 4x240 mm²
l = 32 m

Z-proj. nr Z6025265
KRSN-P2/2F-NH2/R-NH00/F, proj.



proj. mufa kablowa M2-proj.
proj. SMHSV4 95-240
proj. YAKXS 4x240 mm²
l = 1 m / 9 m

proj. mufa kablowa M1-proj.
proj. SMHSV4 95-240
proj. YAKXS 4x240 mm²
l = 1 m / 9 m

obwód nr 5086-500
istn. YAKXS 4x240 mm²
l = 104 m

obwód nr 500
WT-1/gF 160 A, istn.

T-5086 "MALBORK STRUGA"
istn. tr. 250 kVA

UWAGI:

UŻYTE DO BUDOWY MATERIAŁY ORAZ SPOSÓB WYKONANIA INWESTYCJI WINIEN BYĆ ZGODNY ZE STANDARDAMI ENERGA OPERATOR SA

- Istniejący kabel YAKY 4x240 mm² relacji T- 5086 do Z6022434 w miejscu wykonania wykopu znajduje się na głębokości ok. 2,5 m. Wykop należy wykonać koparką z wąskogabarytowym nabierakiem. Prowadzenie robót ziemnych w pobliżu instalacji podziemnych, powinno odbywać się ręcznie. Ściany wykopu należy zabezpieczyć przed osuwaniem się gruntu odpowiednim szalunkiem (np. typu boks);
- W wykopach na całej długości kabel oznakować folią kablową w kolorze niebieskim szer. 30 cm, gr 0,5 mm;
- Wszystkie wloty i wyloty przepustów i rur osłonowych należy zabezpieczyć przy pomocy uszczelniaczy lub rur termokurczliwych. Nie dopuszcza się stosowania pianki poliuretanowej.
- Złącze kablowe (zintegrowane) wyposażyć w zamki. Stosować kłódki i zamki według systemu MASTER_KEY;
- Rozszycie kabla w złączu chronić palczatką termokurczliwą;
- Tabliczki informacyjne powinny być zgodne ze standardami ENERGA OPERATOR SA

Tytuł opracowania:

Budowa elektroenergetycznego przyłącza kablowego nn-0,4 kV
w m. Malbork, ul. Głowackiego, gm. Malbork-M wg P/25/019581

Tytuł rysunku:

Schemat podstawowy - jednokreskowy

Obszar stacji transformatorowej: T-5086 "MALBORK STRUGA", obwód nr 500

OBI/24/2501037

Funkcja	Imię i nazwisko	Nr uprawnień	Data	Podpis
Projektowała:	mgr inż. Małgorzata Bryćko-Krauza	POM/0005/PWOE/06	15.09.2025	
Opracowała:	inż. Małgorzata Magoń		15.09.2025	

PROJEKTOR
USŁUGI INŻYNIERYJNE

Inwestor:
Energa-Operator S.A.
Oddział w Olsztynie

Rys. nr E.1